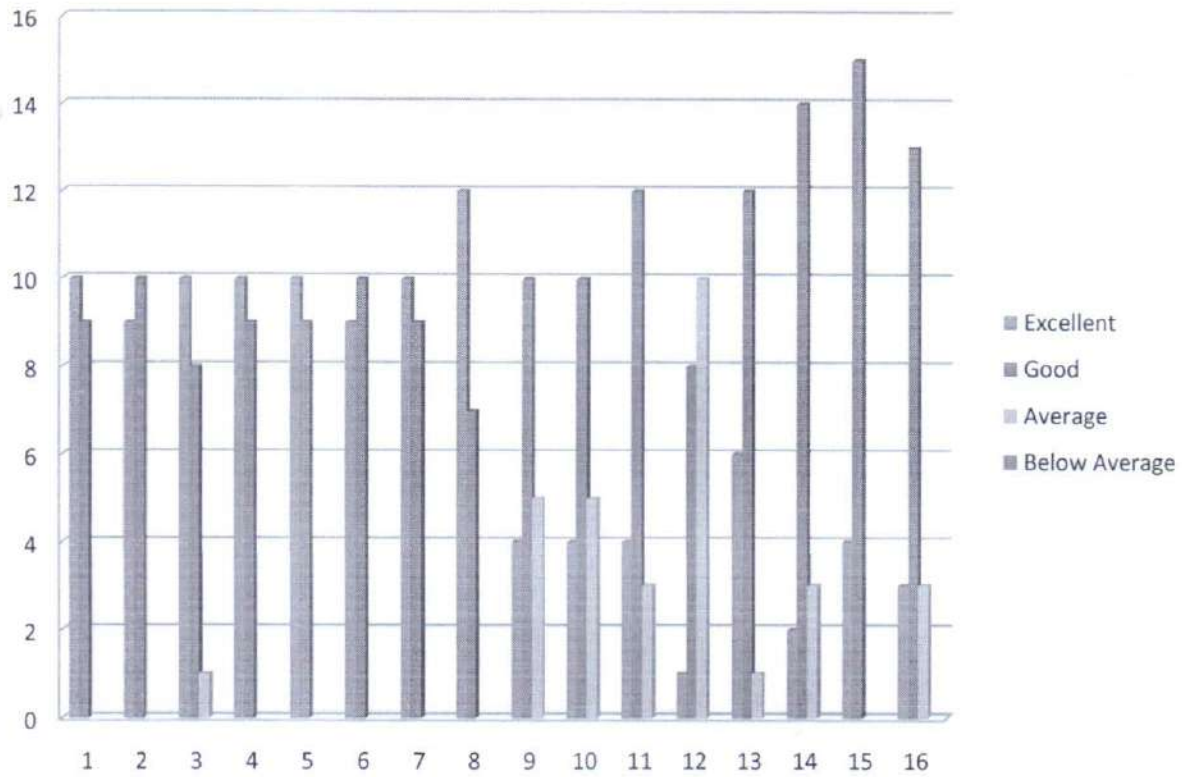




**Feedback from Teachers on Curriculum
Academic Year 2021-22**

Sr. No.	Parameters	Excellent	Good	Average	Below Average
1	Applicability/relevance to real life situations & local developmental needs (वास्तविक जिवनातील प्रसंगाप्रति उपयुक्तता व स्थानिक विकासप्रति अनुरुपता)	10	9		
2	Weightage given to Employability (रोजगारक्षमतेकरीता दिलेले महत्व)	9	10		
3	Weightage given to Entrepreneurship (उद्योजकतेसाठी दिलेले महत्व)	10	8	1	
4	Weightage given to Skill development (कौशल्यविकासासाठी दिलेले महत्व)	10	9		
5	Weightage given to Project (प्रकल्पासाठी दिलेले महत्व)	10	9		
6	Weightage given to practical and field work component (प्रात्यक्षिक व कार्यक्षेत्रीय अभ्यासाला दिलेले महत्व)	9	10		
7	Depth of the course content (अभ्यासक्रमातील सखोलता)	10	9		
8	Inclusion/incorporation of latest advancements in the subject (अभ्यासक्रमांमध्ये नाविन्यपूर्ण घटकांचा समावेश)	12	7		
9	Difficulty level of course content (अभ्यासक्रमाची काठिण्य पातळी)	4	10	5	
10	Optimization of course content (अभ्यासक्रमाची अनुकूलता)	4	10	5	
11	Usefulness of Curriculum at workplace (अभ्यासक्रमाच्या पाठ्यक्रमाची कामाच्या ठिकाणी उपयुक्तता)	4	12	3	
12	Fulfilment of Learning objectives (शिकण्याचे शैक्षणिक उद्दीष्टांचो साध्यता)	1	8	10	
13	Level of Course Outcomes (अभ्यासक्रम शिकण्याचा एकंदरित परिणाम)	6	12	1	
14	Weightage given to Learning values (in terms of knowledge concepts, manual skills, analytical abilities and broadening perspectives) (शैक्षणिक मुल्यांना ज्ञान, संकल्पना, मानवी कौशल्य, विश्लेषण, बहुदृष्टीकोनाच्या अनुषंगाने दिलेले महत्व)	2	14	3	
15	Quality, Clarity and relevance of textual reading / Reference material/study material (संदर्भ / अभ्याससामुग्रीची गुणवत्ता, स्पष्टता, उपयुक्तता)	4	15		
16	Overall Rating (सर्वांकशमुल्यांकन)	3	13	3	

Feedback from Teachers on Curriculum 2021-22



[Handwritten Signature]

IQAC Coordinator
IQAC-COORDINATOR
Govindlal Kanhaiyalal Joshi
(Night) Commerce College, Latur



[Handwritten Signature]

Principal
I/c. Principal
Govindlal Kanhaiyalal Joshi
(Night) Commerce College, Latur