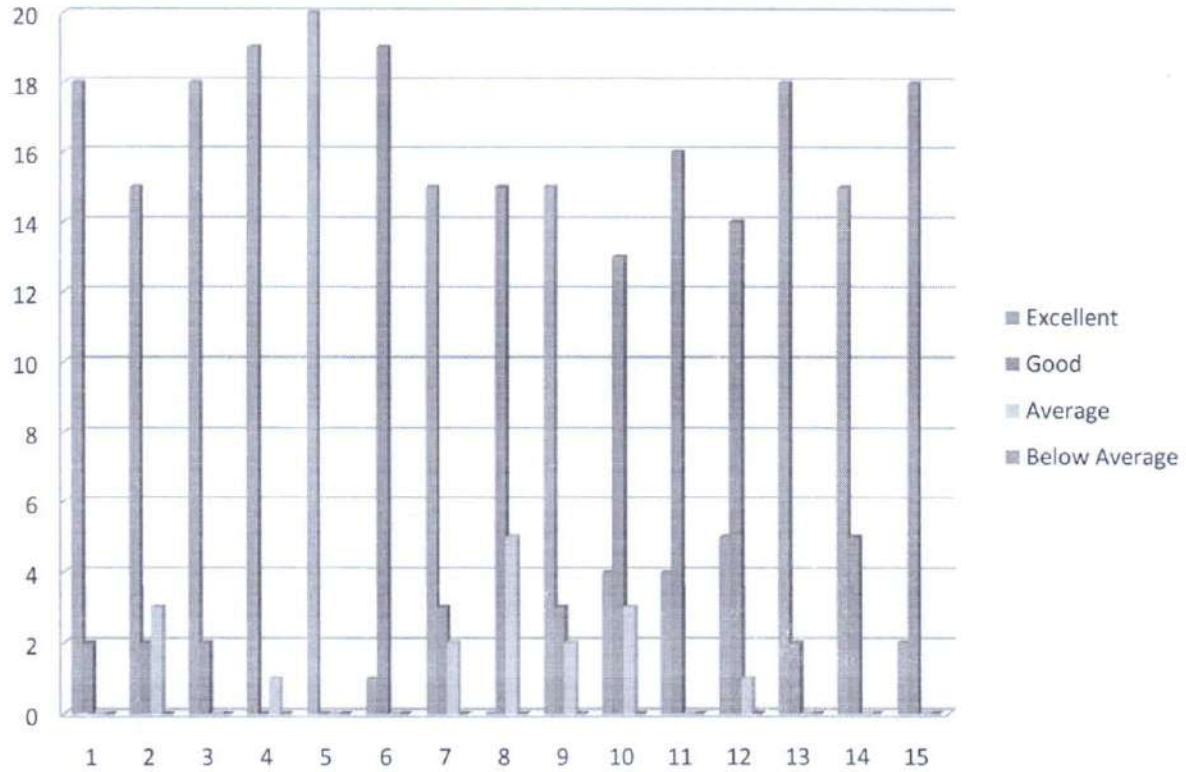




**Feedback from Student on Curriculum  
Academic Year 2021-22**

Sr. No.	Parameters	Excellent	Good	Average	Below Average
1	Applicability/relevance to real life situations & local developmental needs (वास्तविक जिवनातील प्रसंगाप्रति उपयुक्तता व स्थानिक विकासप्रति अनुरुपता)	18	2	0	0
2	Weightage given to Employability (रोजगारक्षमतेकरीता दिलेले महत्व)	15	2	3	0
3	Weightage given to Entrepreneurship (उद्योजकतेसाठी दिलेले महत्व)	18	2	0	0
4	Weightage given to Skill development (कौशल्यविकासासाठी दिलेले महत्व)	19	0	1	0
5	Weightage given to Project (प्रकल्पासाठी दिलेले महत्व)	20	0	0	0
6	Weightage given to practical and field work component (प्रात्यक्षिक व कार्यक्षेत्रीय अभ्यासाला दिलेले महत्व)	1	19	0	0
7	Depth of the course content (अभ्यासक्रमातील सखोलता)	15	3	2	0
8	Inclusion/incorporation of latest advancements in the subject (अभ्यासक्रमांमध्ये नाविन्यपूर्ण घटकांचा समावेश)	0	15	5	0
9	Difficulty level of course content (अभ्यासक्रमाची काठिण्य पातळी)	15	3	2	0
10	Optimization of course content (अभ्यासक्रमाची अनुकूलता)	4	13	3	0
11	Usefulness of Curriculum at workplace (अभ्यासक्रमाच्या पाठ्यक्रमाची कामाच्या ठिकाणी उपयुक्तता)	4	16	0	0
12	Fulfilment of Learning objectives (शिकण्याचे शैक्षणिक उद्दीष्टांची साध्यता)	5	14	1	0
13	Level of Course Outcomes (अभ्यासक्रम शिकण्याचा एकंदरित परिणाम)	18	2	0	0
14	Weightage given to Learning values (in terms of knowledge concepts, manual skills, analytical abilities and broadening perspectives) (शैक्षणिक मुल्यांना ज्ञान, संकल्पना, मानवी कौशल्य, विश्लेषण, बहुदृष्टीकोनाच्या अनुषंगाने दिलेले महत्व)	15	5	0	0
15	Quality, Clarity and relevance of textual reading / Reference material/study material (संदर्भ / अभ्याससामुग्रीची गुणवत्ता, स्पष्टता, उपयुक्तता)	2	18	0	0

## Feedback from Students on Curriculum 2021-22



**IQAC Coordinator**  
**IQAC-Coordinator**  
**Govindlal Kanhaiyalal Joshi**  
**(Night) Commerce College, Latur**



**Principal**  
**I/c. Principal**  
**Govindlal Kanhaiyalal Joshi**  
**(Night) Commerce College, Latur**